

Rok 2019

Množství obalových odpadů, které vznikly v České republice a byly materiálově využity nebo spáleny ve spalovnách odpadů s energetickým využitím

Materiál	Vzniklé obalové odpady (t)	Obalové odpady využité nebo spálené ve spalovnách odpadů s energetickým využitím formou:							Recyklace (%)	Celkové využití a spalování ve spal. odpadů s energetickým využitím (%)
		Materiálová recyklace (t)	Jiné formy recyklace (t)	Recyklace celkem (t)	Energetické využití (t)	Jiné formy využití (t)	Spalování ve spalovnách odpadů s energetickým využitím (t)	Celkové využití a spal. ve spal. odpadů s energetickým využitím (t)		
	(a)	(b)	(c)	(d)	(e)	(f)	(g)	(h)		
SKLO	232 892	177 842	0	177 842	0	0	0	177 842	76,4	76,4
PLASTY	264 276	161 323	0	161 323	388	0	34 512	196 222	61,0	74,2
PAPÍR/LEPENKA	540 239	476 363	0	476 363	110	0	17 664	494 137	88,2	91,5
KOVY	Hliník	18 121	4 053	4 053	0	0	0	4 053	22,4	22,4
	Ocel	62 463	48 310	48 310	0	0	0	48 310	77,3	77,3
	Celkem	80 584	52 363	52 363	0	0	0	52 363	65,0	65,0
DŘEVO	183 847	77 792	0	77 792	2 364	0	343	80 498	42,3	43,8
JINÉ	32 588	5 063	0	5 063	824	0	375	6 262	15,5	19,2
CELKEM	1 334 427	950 745	0	950 745	3 686	0	52 893	1 007 325	71,2	75,5

Rok 2018

Množství obalových odpadů, které vznikly v České republice a byly materiálově využity nebo spáleny ve spalovnách odpadů s energetickým využitím

Materiál	Vzniklé obalové odpady (t)	Obalové odpady využité nebo spálené ve spalovnách odpadů s energetickým využitím formou:							Recyklace (%)	Celkové využití a spalování ve spal. odpadů s energetickým využitím (%)
		Materiálová recyklace (t)	Jiné formy recyklace (t)	Recyklace celkem (t)	Energetické využití (t)	Jiné formy využití (t)	Spalování ve spalovnách odpadů s energetickým využitím (t)	Celkové využití a spal. ve spal. odpadů s energetickým využitím (t)		
	(a)	(b)	(c)	(d)	(e)	(f)	(g)	(h)		
SKLO	217 489	162 687	0	162 687	0	0	0	162 687	74,8	74,8

PLASTY	267 478	152 445	0	152 445	258	0	34 054	186 758	57,0	69,8
PAPÍR/LEPENKA	529 488	453 029	0	453 029	231	0	17 265	470 525	85,6	88,9
KOVY	Hliník	16 879	4 829	4 829	0	0	0	4 829	28,6	28,6
	Ocel	62 215	48 601	48 601	0	0	0	48 601	78,1	78,1
	Celkem	79 095	53 430	53 430	0	0	0	53 430	67,6	67,6
DŘEVO	169 982	76 426	0	76 426	2 344	0	690	79 461	45,0	46,7
JINÉ	33 352	4 854	0	4 854	773	0	0	5 628	14,6	16,9
CELKEM	1 296 883	902 871	0	902 871	3 606	0	52 010	958 487	69,6	73,9

Rok 2017

Množství obalových odpadů, které vznikly v České republice a byly materiálově využity nebo spáleny ve spalovnách odpadů s energetickým využitím

Materiál	Vzniklé obalové odpady (t)	Obalové odpady využité nebo spálené ve spalovnách odpadů s energetickým využitím formou:							Recyklace (%)	Celkové využití a spalování ve spal. odpadů s energetickým využitím (%)
		Materiálová recyklace (t)	Jiné formy recyklace (t)	Recyklace celkem (t)	Energetické využití (t)	Jiné formy využití (t)	Spalování ve spalovnách odpadů s energetickým využitím (t)	Celkové využití a spal. ve spal. odpadů s energetickým využitím (t)		
	(a)	(b)	(c)	(d)	(e)	(f)	(g)	(h)		
SKLO	201 551	151 401	0	151 401	0	0	0	151 401	75,1	75,1
PLASTY	248 585	146 408	0	146 408	404	0	33 984	180 796	58,9	72,7
PAPÍR/LEPENKA	497 524	450 726	0	450 726	242	0	19 233	470 200	90,6	94,5
KOVY	Hliník	15 511	3 121	3 121	0	0	0	3 121	20,1	20,1
	Ocel	57 541	50 982	50 982	0	0	0	50 982	88,6	88,6
	Celkem	73 052	54 103	54 103	0	0	0	54 103	74,1	74,1
DŘEVO	143 233	73 306	0	73 306	4 694	0	151	78 151	51,2	54,6
JINÉ	31 430	4 950	0	4 950	513	0	4	5 466	15,7	17,4
CELKEM	1 195 374	880 893	0	880 893	5 853	0	53 372	940 117	73,7	78,6

Rok 2016

Množství obalových odpadů, které vznikly v České republice a byly materiálově využity nebo spáleny ve spalovnách odpadů s energetickým využitím

Materiál	Vzniklé obalové odpady (t)	Obalové odpady využité nebo spálené ve spalovnách odpadů s energetickým využitím formou:							Recyklace (%)	Celkové využití a spalování ve spal. odpadů s energetickým využitím (%)
		Materiálová recyklace (t)	Jiné formy recyklace (t)	Recyklace celkem (t)	Energetické využití (t)	Jiné formy využití (t)	Spalování ve spalovnách odpadů s energetickým využitím (t)	Celkové využití a spal. ve spal. odpadů s energetickým využitím (t)		
	(a)	(b)	(c)	(d)	(e)	(f)	(g)	(h)		
SKLO	207 367	150 972	0	150 972	0	0	0	150 972	72,8	72,8
PLASTY	236 891	140 282	0	140 282	340	0	29 996	170 618	59,2	72,0
PAPÍR/LEPENKA	466 109	436 732	0	436 732	140	0	16 994	453 866	93,7	97,4
KOVY	Hliník	13 260	0	2 667	0	0	0	2 667	20,1	20,1
	Ocel	51 137	0	38 164	0	0	0	38 164	74,6	74,6
	Celkem	64 396	0	40 831	0	0	0	40 831	63,4	63,4
DŘEVO	144 377	92 203	0	92 203	4 843	0	141	97 188	63,9	67,3
JINÉ	30 704	4 994	0	4 994	579	0	71	5 644	16,3	18,4
CELKEM	1 149 843	866 013	0	866 013	5 902	0	47 202	919 117	75,3	79,9

Rok 2015

Množství obalových odpadů, které vznikly v České republice a byly materiálově využity nebo spáleny ve spalovnách odpadů s energetickým využitím

Materiál	Vzniklé obalové odpady (t)	Obalové odpady využité nebo spálené ve spalovnách odpadů s energetickým využitím formou:							Recyklace (%)	Celkové využití a spalování ve spal. odpadů s energetickým využitím (%)
		Materiálová recyklace (t)	Jiné formy recyklace (t)	Recyklace celkem (t)	Energetické využití (t)	Jiné formy využití (t)	Spalování ve spalovnách odpadů s energetickým využitím (t)	Celkové využití a spal. ve spal. odpadů s energetickým využitím (t)		
	(a)	(b)	(c)	(d)	(e)	(f)	(g)	(h)		
SKLO	196 698	142 859	0	142 859	0	0	0	142 859	72,6	72,6
PLASTY	247 328	152 622	0	152 622	410	0	31 649	184 681	61,7	74,7
PAPÍR/LEPENKA	430 751	388 176	0	388 176	114	0	18 600	406 891	90,1	94,5
KOVY	Hliník	11 751	2 844	2 844	0	0	0	2 844	24,2	24,2
	Ocel	44 734	30 241	30 241	0	0	0	30 241	67,6	67,6
	Celkem	56 485	33 085	33 085	0	0	0	33 085	58,6	58,6
DŘEVO	126 418	86 791	0	86 791	5 159	0	348	92 298	68,7	73,0
JINÉ	30 081	4 256	0	4 256	350	0	26	4 632	14,1	15,4
CELKEM	1 087 762	807 788	0	807 788	6 037	0	50 624	864 446	74,3	79,5

Rok 2014

Množství obalových odpadů, které vznikly v České republice a byly materiálově využity nebo spáleny ve spalovnách odpadů s energetickým využitím

Materiál	Vzniklé obalové odpady (t)	Obalové odpady využité nebo spálené ve spalovnách odpadů s energetickým využitím formou:							Recyklace (%)	Celkové využití a spalování ve spal. odpadů s energetickým využitím (%)
		Materiálová recyklace (t)	Jiné formy recyklace (t)	Recyklace celkem (t)	Energetické využití (t)	Jiné formy využití (t)	Spalování ve spalovnách odpadů s energetickým využitím (t)	Celkové využití a spal. ve spal. odpadů s energetickým využitím (t)		
	(a)	(b)	(c)	(d)	(e)	(f)	(g)	(h)		
SKLO	189 542	135 697	0	135 697	0	0	0	135 697	71,6	71,6
PLASTY	218 871	127 338	0	127 338	504	0	31 622	159 464	58,2	72,9
PAPÍR/LEPENKA	410 675	363 906	0	363 906	53	0	18 795	382 754	88,6	93,2
KOVY	Hliník	10 116	2 388	2 388	0	0	0	2 388	23,6	23,6
	Ocel	49 287	33 910	33 910	0	0	0	33 910	68,8	68,8
	Celkem	59 403	36 297	36 297	0	0	0	36 297	61,1	61,1
DŘEVO	113 118	74 783	0	74 783	5 142	0	378	80 302	66,1	71,0
JINÉ	28 196	3 973	0	3 973	314	0	108	4 395	14,1	15,6
CELKEM	1 019 805	741 994	0	741 994	6 013	0	50 902	798 909	72,8	78,3

Rok 2013

Množství obalových odpadů, které vznikly v České republice a byly materiálově využity nebo spáleny ve spalovnách odpadů s energetickým využitím

Materiál	Vzniklé obalové odpady (t)	Obalové odpady využité nebo spálené ve spalovnách odpadů s energetickým využitím formou:							Recyklace (%)	Celkové využití a spalování ve spal. odpadů s energetickým využitím (%)
		Materiálová recyklace (t)	Jiné formy recyklace (t)	Recyklace celkem (t)	Energetické využití (t)	Jiné formy využití (t)	Spalování ve spalovnách odpadů s energetickým využitím (t)	Celkové využití a spal. ve spal. odpadů s energetickým využitím (t)		
	(a)	(b)	(c)	(d)	(e)	(f)	(g)	(h)		
SKLO	197 844	148 331	0	148 331	0	0	0	148 331	75,0	75,0
PLASTY	215 122	128 324	0	128 324	413	0	25 064	153 802	59,7	71,5
PAPÍR/LEPENKA	398 846	349 568	0	349 568	55	0	16 197	365 820	87,6	91,7
KOVY	Hliník	10 697	2 342	2 342	0	0	0	2 342	21,9	21,9
	Ocel	49 149	32 680	32 680	0	0	0	32 680	66,5	66,5
	Celkem	59 847	35 022	35 022	0	0	0	35 022	58,5	58,5
DŘEVO	106 267	37 843	0	37 843	6 035	0	53	43 932	35,6	41,3
JINÉ	27 823	4 267	0	4 267	454	0	1	4 721	15,3	17,0
CELKEM	1 005 749	703 357	0	703 357	6 957	0	41 315	751 628	69,9	74,7

Rok 2012

Množství obalových odpadů, které vznikly v České republice a byly materiálově využity nebo spáleny ve spalovnách odpadů s energetickým využitím

Materiál	Vzniklé obalové odpady (t)	Obalové odpady využité nebo spálené ve spalovnách odpadů s energetickým využitím formou:							Recyklace (%)	Celkové využití a spalování ve spal. odpadů s energetickým využitím (%)
		Materiálová recyklace (t)	Jiné formy recyklace (t)	Recyklace celkem (t)	Energetické využití (t)	Jiné formy využití (t)	Spalování ve spalovnách odpadů s energetickým využitím (t)	Celkové využití a spal. ve spal. odpadů s energetickým využitím (t)		
	(a)	(b)	(c)	(d)	(e)	(f)	(g)	(h)		
SKLO	193 848	157 246	0	157 246	0	0	0	157 246	81,1	81,1
PLASTY	211 660	123 206	0	123 206	286	0	18 999	142 491	58,2	67,3
PAPÍR/LEPENKA	379 627	326 121	0	326 121	44	0	12 098	338 262	85,9	89,1
KOVY	Hliník	9 697	2 586	0	2 586	0	0	2 586	26,7	26,7
	Ocel	44 598	34 990	0	34 990	0	0	34 990	78,5	78,5
	Celkem	54 295	37 576	0	37 576	0	0	37 576	69,2	69,2
DŘEVO	95 255	24 479	0	24 479	4 308	0	93	28 880	25,7	30,3
JINÉ	27 661	3 911	0	3 911	53	0	7	3 971	14,1	14,4
CELKEM	962 346	672 538	0	672 538	4 691	0	31 197	708 427	69,9	73,6

Rok 2011

Množství obalových odpadů, které vznikly v České republice a byly materiálově využity nebo spáleny ve spalovnách odpadů s energetickým využitím

Materiál	Vzniklé obalové odpady (t)	Obalové odpady využité nebo spálené ve spalovnách odpadů s energetickým využitím formou:							Recyklace (%)	Celkové využití a spalování ve spal. odpadů s energetickým využitím (%)
		Materiálová recyklace (t)	Jiné formy recyklace (t)	Recyklace celkem (t)	Energetické využití (t)	Jiné formy využití (t)	Spalování ve spalovnách odpadů s energetickým využitím (t)	Celkové využití a spal. ve spal. odpadů s energetickým využitím (t)		
	(a)	(b)	(c)	(d)	(e)	(f)	(g)	(h)		
SKLO	186 966	139 193	0	139 193	0	0	0	139 193	74,4	74,4
PLASTY	209 414	119 433	0	119 433	268	0	28 325	148 025	57,0	70,7
PAPÍR/LEPENKA	374 591	339 056	0	339 056	81	0	17 984	357 121	90,5	95,3
KOVY	Hliník	9 086	2 628	2 628	0	0	0	2 628	28,9	28,9
	Ocel	42 196	32 223	32 223	0	0	0	32 223	76,4	76,4
	Celkem	51 282	34 850	34 850	0	0	0	34 850	68,0	68,0
DŘEVO	94 548	26 099	0	26 099	4 923	0	25	31 046	27,6	32,8
JINÉ	28 515	544	0	544	59	0	384	987	1,9	3,5
CELKEM	945 316	659 175	0	659 175	5 331	0	46 717	711 223	69,7	75,2

Rok 2010

Množství obalových odpadů, které vznikly v České republice a byly materiálově využity nebo spáleny ve spalovnách odpadů s energetickým využitím

Materiál	Vzniklé obalové odpady (t)	Obalové odpady využité nebo spálené ve spalovnách odpadů s energetickým využitím formou:							Recyklace (%)	Celkové využití a spalování ve spal. odpadů s energetickým využitím (%)
		Materiálová recyklace (t)	Jiné formy recyklace (t)	Recyklace celkem (t)	Energetické využití (t)	Jiné formy využití (t)	Spalování ve spalovnách odpadů s energetickým využitím (t)	Celkové využití a spal. ve spal. odpadů s energetickým využitím (t)		
	(a)	(b)	(c)	(d)	(e)	(f)	(g)	(h)		
SKLO	176 271	128 886	0	128 886	0	0	0	128 886	73,1	73,1
PLASTY	209 550	113 161	0	113 161	443	0	47 105	160 709	54,0	76,7
PAPÍR/LEPENKA	353 413	330 507	0	330 507	472	0	18 755	349 734	93,5	99,0
KOVY	Hliník	9 141	2 293	0	2 293	0	0	2 293	25,1	25,1
	Ocel	40 611	29 533	0	29 533	0	0	29 533	72,7	72,7
	Celkem	49 752	31 826	0	31 826	0	0	31 826	64,0	64,0
DŘEVO	105 358	38 275	0	38 275	5 774	0	0	44 049	36,3	41,8
JINÉ	28 382	3 360	0	3 360	519	0	0	3 879	11,8	13,7
CELKEM	922 726	646 015	0	646 015	7 208	0	65 860	719 083	70,0	77,9

Rok 2009

Množství obalových odpadů, které vznikly v České republice a byly materiálově využity nebo spáleny ve spalovnách odpadů s energetickým využitím

Materiál	Vzniklé obalové odpady (t)	Obalové odpady využité nebo spálené ve spalovnách odpadů s energetickým využitím formou:							Recyklace (%)	Celkové využití a spalování ve spal. odpadů s energetickým využitím (%)
		Materiálová recyklace (t)	Jiné formy recyklace (t)	Recyklace celkem (t)	Energetické využití (t)	Jiné formy využití (t)	Spalování ve spalovnách odpadů s energetickým využitím (t)	Celkové využití a spal. ve spal. odpadů s energetickým využitím (t)		
	(a)	(b)	(c)	(d)	(e)	(f)	(g)	(h)		
SKLO	188 086	133 902	0	133 902		0	0	133 902	71,2	71,2
PLASTY	208 815	109 595	0	109 595	481	0	38 080	148 156	52,5	71,0
PAPÍR/LEPENKA	337 799	317 034	0	317 034	288	0	16 778	334 100	93,9	98,9
KOVY	Hliník	8 477	1 665	1 665	0	0	0	1 665	19,6	19,6
	Ocel	37 047	21 998	21 998	0	0	0	21 998	59,4	59,4
	Celkem	45 524	23 663	23 663	0	0	0	23 663	52,0	52,0
DŘEVO	86 343	28 447	0	28 447	6 062	0	0	34 509	32,9	40,0
JINÉ	27 786	2 973	0	2 973	867	0	0	3 841	10,7	13,8
CELKEM	894 353	615 614	0	615 614	7 698	0	54 858	678 170	68,8	75,8

Rok 2008

Množství obalových odpadů, které vznikly v České republice a byly materiálově využity nebo spaleny ve spalovnách odpadů s energetickým využitím

Materiál	Vzniklé obalové odpady (t)	Obalové odpady využité nebo spálené ve spalovnách odpadů s energetickým využitím formou:							Recyklace (%)	Celkové využití a spalování ve spal. odpadů s energetickým využitím (%)
		Materiálová recyklace (t)	Jiné formy recyklace (t)	Recyklace celkem (t)	Energetické využití (t)	Jiné formy využití (t)	Spalování ve spalovnách odpadů s energetickým využitím (t)	Celkové využití a spal. ve spal. odpadů s energetickým využitím (t)		
	(a)	(b)	(c)	(d)	(e)	(f)	(g)	(h)		
SKLO	193 879	135 613	0	135 613		0	0	135 613	69,9	69,9
PLASTY	216 156	108 467	0	108 467	435	0	40 876	149 777	50,2	69,3
PAPÍR/LEPENKA	373 685	350 565	0	350 565	369	0	18 009	368 944	93,8	98,7
KOVY	Hliník	8 715	2 069	2 069	0	0	0	2 069	23,7	23,7
	Ocel	40 829	19 182	19 182	0	0	0	19 182	47,0	47,0
	Celkem	49 544	21 251	21 251	0	0	0	21 251	42,9	42,9
DŘEVO	106 160	31 107	0	31 107	7 845	0	0	38 952	29,3	36,7
JINÉ	28 201	2 314	0	2 314	459	0	0	2 773	8,2	9,8
CELKEM	967 626	649 316	0	649 317	9 108	0	58 885	717 310	67,1	74,1

Rok 2007

Množství obalových odpadů, které vznikly v České republice a byly materiálově využity nebo spáleny ve spalovnách odpadů s energetickým využitím

Materiál	Vzniklé obalové odpady (t)	Obalové odpady využité nebo spálené ve spalovnách odpadů s energetickým využitím formou:							Recyklace (%)	Celkové využití a spalování ve spal. odpadů s energetickým využitím (%)
		Materiálová recyklace (t)	Jiné formy recyklace (t)	Recyklace celkem (t)	Energetické využití (t)	Jiné formy využití (t)	Spalování ve spalovnách odpadů s energetickým využitím (t)	Celkové využití a spal. ve spal. odpadů s energetickým využitím (t)		
	(a)	(b)	(c)	(d)	(e)	(f)	(g)	(h)		
SKLO	195 402	126 304	0	126 304	0	0	0	126 304	64,6	64,6
PLASTY	217 119	98 883	0	98 883	502	0	25 277	124 662	45,5	57,4
PAPÍR/LEPENKA	357 671	337 102	0	337 102	392	0	17 378	354 872	94,2	99,2
KOVY	Hliník	8 585	2 644	2 644	0	0	0	2 644	30,8	30,8
	Ocel	41 101	24 994	24 994	0	0	0	24 994	60,8	60,8
	Celkem	49 687	27 638	27 638	0	0	0	27 638	55,6	55,6
DŘEVO	113 780	42 295	0	42 295	7 969	0	0	50 264	37,2	44,2
JINÉ	29 024	1 703	0	1 704	39	0	0	1 743	5,9	6,0
CELKEM	962 682	633 926	0	633 927	8 902	0	42 654	685 483	65,9	71,2

Rok 2006

Množství obalových odpadů, které vznikly v České republice a byly materiálově využity nebo spáleny ve spalovnách odpadů s energetickým využitím

Materiál	Vzniklé obalové odpady (t)	Obalové odpady využité nebo spálené ve spalovnách odpadů s energetickým využitím formou:							Recyklace (%)	Celkové využití a spalování ve spal. odpadů s energetickým využitím (%)
		Materiálová recyklace (t)	Jiné formy recyklace (t)	Recyklace celkem (t)	Energetické využití (t)	Jiné formy využití (t)	Spalování ve spalovnách odpadů s energetickým využitím (t)	Celkové využití a spal. ve spal. odpadů s energetickým využitím (t)		
	(a)	(b)	(c)	(d)	(e)	(f)	(g)	(h)		
SKLO	184 437	130 069	0	130 069	0	0	0	130 069	70,5	70,5
PLASTY	204 106	90 486	14	90 500	451	0	25 277	116 227	44,3	56,9
PAPÍR/LEPENKA	335 365	304 386	255	304 641	497	0	17 378	322 516	90,8	96,2
KOVY	Hliník	7 815	2 312	2 312	0	0	0	2 312	29,6	29,6
	Ocel	39 038	19 753	19 753	0	0	0	19 753	50,6	50,6
	Celkem	46 853	22 065	22 065	0	0	0	22 065	47,1	47,1
DŘEVO	99 338	21 010	15	21 025	5 308	0	0	26 333	21,2	26,5
JINÉ	28 570	1 761	0	1 762	11	0	0	1 773	6,2	6,2
CELKEM	898 668	569 778	284	570 062	6 267	0	42 654	618 983	63,4	68,9

Rok 2005

Množství obalových odpadů, které vznikly v České republice a byly materiálově využity nebo spáleny ve spalovnách odpadů s energetickým využitím

Materiál	Vzniklé obalové odpady (t)	Obalové odpady využité nebo spálené ve spalovnách odpadů s energetickým využitím formou:							Recyklace (%)	Celkové využití a spalování ve spal. odpadů s energetickým využitím (%)
		Materiálová recyklace (t)	Jiné formy recyklace (t)	Recyklace celkem (t)	Energetické využití (t)	Jiné formy využití (t)	Spalování ve spalovnách odpadů s energetickým využitím (t)	Celkové využití a spal. ve spal. odpadů s energetickým využitím (t)		
	(a)	(b)	(c)	(d)	(e)	(f)	(g)	(h)		
SKLO	183 299	137 635	0	137 635	0	0	0	137 635	75,1	75,1
PLASTY	206 781	72 427	5	72 432	2 042	0	24 883	99 357	35,0	48,0
PAPÍR/LEPENKA	306 346	257 082	279	257 361	597	0	20 098	278 056	84,0	90,8
KOVY	Hliník	-	-	-	-	-	-	-	-	-
	Ocel	-	-	-	-	-	-	-	-	-
	Celkem	46 107	15 636	0	15 636	0	0	15 636	33,9	33,9
DŘEVO	67 820	11 099	8	11 107	4 382	0		15 489	16,4	22,8
JINÉ	37 092	5 700	0	5 700	576	0	5 018	11 294	15,4	30,4
CELKEM	847 445	499 579	293	499 872	7 597	0	49 999	557 468	59,0	65,8

Rok 2004

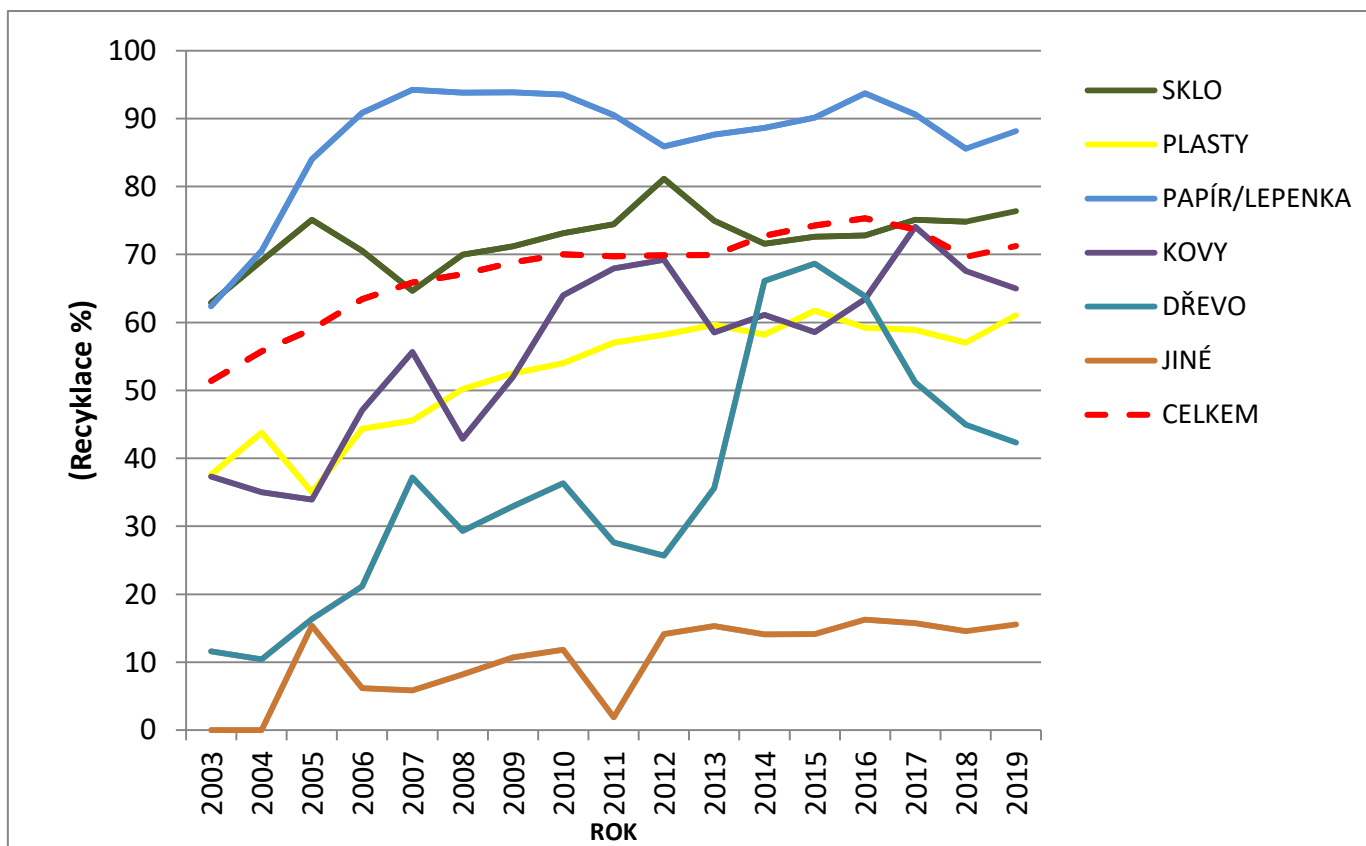
Množství obalových odpadů, které vznikly v České republice a byly materiálově využity nebo spáleny ve spalovnách odpadů s energetickým využitím

Materiál	Vzniklé obalové odpady (t)	Obalové odpady využité nebo spálené ve spalovnách odpadů s energetickým využitím formou:							Recyklace (%)	Celkové využití a spalování ve spal. odpadů s energetickým využitím (%)
		Materiálová recyklace (t)	Jiné formy recyklace (t)	Recyklace celkem (t)	Energetické využití (t)	Jiné formy využití (t)	Spalování ve spalovnách odpadů s energetickým využitím (t)	Celkové využití a spal. ve spal. odpadů s energetickým využitím (t)		
	(a)	(b)	(c)	(d)	(e)	(f)	(g)	(h)		
SKLO	159 658	110 269	0	110 269	0	0	0	110 269	69,1	69,1
PLASTY	177 138	77 568	0	77 568	268	0	26 240	104 076	43,8	58,8
PAPÍR/LEPENKA	311 325	219 545	44	219 589	383	0	21 340	241 312	70,5	77,5
KOVY	Hliník	-	-	-	-	-	-	-	-	-
	Ocel	-	-	-	-	-	-	-	-	-
	Celkem	52 380	18 341	0	18 341	0	0	18 341	35,0	35,0
DŘEVO	63 638	6 636	0	6 636	4 292	0	0	10 928	10,4	17,2
JINÉ	11 842	0	0	0	0	0	0	0	0,0	0,0
CELKEM	775 981	432 359	44	432 403	4 943	0	47 580	484 926	55,7	62,5

Rok 2003

Množství obalových odpadů, které vznikly v České republice a byly materiálově využity nebo spáleny ve spalovnách odpadů s energetickým využitím

Materiál	Vzniklé obalové odpady (t)	Obalové odpady využité nebo spálené ve spalovnách odpadů s energetickým využitím formou:							Recyklace (%)	Celkové využití a spalování ve spal. odpadů s energetickým využitím (%)
		Materiálová recyklace (t)	Jiné formy recyklace (t)	Recyklace celkem (t)	Energetické využití (t)	Jiné formy využití (t)	Spalování ve spalovnách odpadů s energetickým využitím (t)	Celkové využití a spal. ve spal. odpadů s energetickým využitím (t)		
	(a)	(b)	(c)	(d)	(e)	(f)	(g)	(h)		
SKLO	164 087	103 155	0	103 155	0	0	0	103 155	62,9	62,9
PLASTY	172 698	64 936	0	64 936	4 329	0	26 250	95 515	37,6	55,3
PAPÍR/LEPENKA	286 636	178 778	175	178 953	281	0	21 900	201 134	62,4	70,2
KOVY	Hliník	-	-	-	-	-	-	-	-	-
	Ocel	-	-	-	-	-	-	-	-	-
	Celkem	47 442	17 701	0	17 701	0	0	17 701	37,3	37,3
DŘEVO	46 870	5 442	0	5 442	1 751	0	0	7 193	11,6	15,3
JINÉ	2 425	0	0	0	0	0	0	0	0,0	0,0
CELKEM	720 158	370 012	175	370 187	6 361	0	48 150	424 698	51,4	59,0



Poznámky k tabulkám:

Formát tabulky je stanoven rozhodnutím Evroské komise č. 2005/270/ES

Sloupec (c) zahrnuje všechny formy recyklace včetně organické recyklace, avšak s výjimkou materiálové recyklace

Sloupec (d) je součet sloupců (b) a (c)

Sloupec (f) zahrnuje všechny formy využití s výjimkou recyklace a energetického využití

Sloupec (h) je součtem sloupců (d), (e), (f) a (g)

Sloupec (h)/sloupec (a): míra využití nebo spalování ve spalovnách odpadů s energetickým využitím pro účely čl. 6 odst. 1 směrnice 94/62/ES

Sloupec (d)/sloupec (a): míra recyklace pro účely čl. 6 odst. 1 směrnice 94/62/ES